

**CULEX (CULEX) DEANEI, NOVA ESPÉCIE DO GÊNERO CULEX
LINNAEUS, 1758. (Diptera, Culicidae)**

Renato R. CORRÊA e Gabriel R. RAMALHO

RESUMO

Uma nova espécie de *Culex* é descrita, à qual se deu o nome de *Culex (Culex) deanei*. De acôrdo com a chave de LANE, aproxima-se de *Culex corniger*, diferindo pela morfologia do mesosoma. Os sífões respiratórios das larvas também diferem, pois são muito longos em *C. deanei* e curtos em *C. corniger*.

INTRODUÇÃO

Há anos vimos pesquisando os arredores da capital do Estado de São Paulo, Brasil, a fim de conhecer a sua fauna culicidiana. No local denominado Campo de Marte, bairro de Santana, na zona norte da cidade, colhemos numa poça d'água, larvas de culicíneos. Destas, duas eram de *Anopheles albitarsis albitarsis* e as demais pertencentes à tribo *Culicini*. Criamos estas últimas e verificamos tratar-se de uma espécie do gênero *Culex*, que de início identificamos a *Culex (Culex) corniger* Theobald, 1903, mas que, depois de havermos consultado a bibliografia, em especial o trabalho monográfico de LANE¹, e examinado o material da coleção do Departamento de Parasitologia da Faculdade de Higiene e Saúde Pública da Universidade de São Paulo, chegamos à conclusão de que se tratava de uma espécie nova que descrevemos aqui e denominamos *Culex (Culex) deanei* sp. n., prestando dêsse modo uma homenagem sincera ao nosso prezado amigo Dr. Leônidas M. Deane.

CULEX (CULEX) DEANEI sp. n.

FÊMEA

Cabeça — Probóscida escura, entumecida no têrço apical, um pouco mais curta que

o fêmur anterior; palpo da côr da probóscida e com uma vez e meia o comprimento do clipeo; êste, castanho escuro; antenas quase tão longas quanto a probóscida; occipício revestido de escamas claras e castanho escuras, estas bifurcadas no ápice.

Tórax — Lobo pronotal anterior com tegumento castanho claro, recoberto de algumas escamas claras e cerdas escuras; mesonoto com o tegumento castanho escuro recoberto de escamas escuras; na região pré-escutelar as escamas são esbranquiçadas; cerdas pré-escutelares escuras; escutelo trilobado, apresentando em cada lobo escamas claras e cerdas escuras; metanoto castanho claro, brilhante; balancim com haste e capítulo escuro; pleuras com tegumento castanho claro e com algumas manchas de escamas claras. Asa recoberta de escamas estreitas e escuras.

Pernas — Pernas anteriores escuras exceto na porção ventral do fêmur e quanto à presença de anéis claros na porção fêmuro-tibial, tíbio-tarsal e nas articulações tarsais do 1º para o 2º e do 2º para o 3º; pernas médias e posteriores iguais às anteriores. Há variações, pois o 4º e o 5º artícu-
los tarsais às vêzes também apresentam anéis.

Abdome — Com tergitos escuros, com uma faixa estreita basal de escamas brancas.

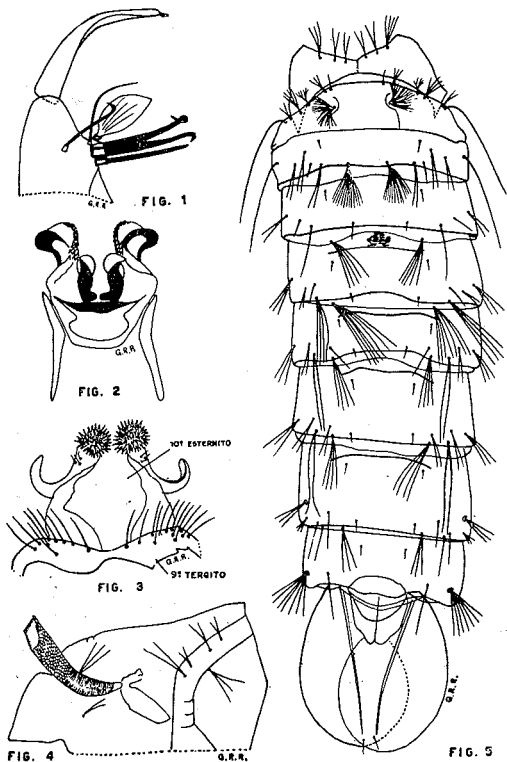
¹ Serviço de Profilaxia da Malária do Estado de São Paulo.

MACHO

Semelhante à fêmea, exceto quanto à probóscida, que apresenta um anel branco mediano, os palpos que são longos e as antenas que se mostram plumosas.

Genitalia — Basistilo cônico, encurvado, com quase duas vezes e meia a maior largura basal; lobo apical não muito pronunciado, possuindo na divisão inferior 3 cerdas grossas implantadas em tubérculos, sendo as duas superiores mais grossas, em gancho, e a inferior reta, mais curta; na divisão superior verifica-se a existência de uma fôlha larga e duas cerdas finas, implantadas em tubérculo (Fig. 1).

Mesosoma (Fig. 2) com as placas medianas arredondadas, possuindo nas margens internas uma fileira de dentes pequenos e pontiagudos; lamelas curtas, situadas na parte central.



Figs. 1 a 5 — *Culex (Culex) deanei* sp. n.: 1) basistilo e dististilo; 2) mesosoma; 3) nono tergite e décimo esternito; 4) cepalotórax da pupa; 5) metatórax e abdome da pupa.

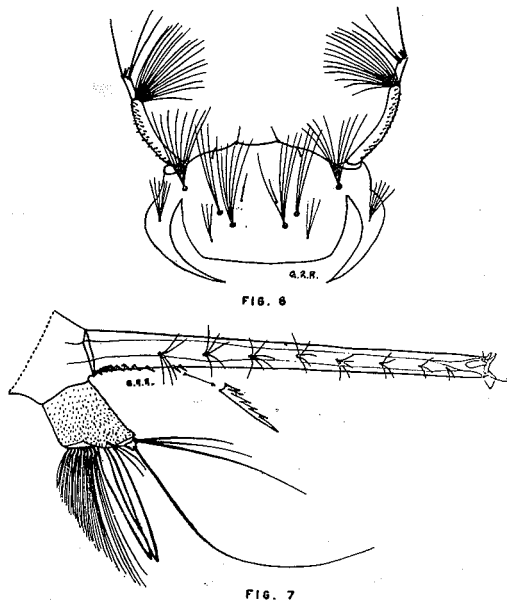
Nono tergito com 9 a 12 cerdas de cada lado (Fig. 3). Décimo esternito como na fig. 3.

PUPA

Trompetas inteiramente quitinizadas (Fig. 4). Cepalotórax, metatórax e abdome com quitinizações e quetotaxia de acordo com as figuras 4 e 5. Palhetas natatórias ovaladas, com duas vezes e meia o comprimento do 8º segmento (Fig. 5).

LARVA

Cabeça quase retangular; antena longa, mais fina no terço apical que é quitinizado; recoberta de espinhos curtos nos dois terços basais, com anel fortemente quitinizado na base; tufo antenal grande, situado no terço apical, com cerca de 14 folíolos; cerdas pré-clipeais curtas e lisas; clípeais anteriores pequenas e lisas; clípeais posteriores simples e lisas; frontais externas com 8 folíolos; médias com 3 e internas com 5 a 6 (Fig. 6); as occipitais externas ramificadas e as internas simples e longas.



Figs. 6 e 7 — *Culex (Culex) deanei* sp. n.: 6) cabeça da larva; 7) sifão respiratório e lobo anal da larva.

Sifão respiratório longo, com cerca de 9 vezes a largura basal; apresenta lateralmente 8 pequenos tufos com 3 a 5 folíolos; pécten situado no terço basal com 8 espinhos curtos; lobo anal de forma retangular, recoberto de microtríquias; cerdas dorsais, 3+1 de cada lado; tufos ventrais com numerosas cerdas; folíolos branquiais com quase uma e meia vezes o maior comprimento do lobo anal, cerda mediana e apical simples ou bifida e curta (Fig. 7).

TIPOS

Holótipo macho, com respectiva terminália e exúvias de larva e de pupa montadas, depositado na coleção entomológica do Departamento de Parasitologia da Faculdade de Higiene e Saúde Pública da Universidade de São Paulo, Brasil, sob número 13.189. Alótipo fêmea, com respectivas peles de larva e pupa montadas, depositado na coleção acima referida sob número 13.190.

Parátipos machos depositados na coleção do Serviço de Profilaxia da Malária, São Paulo, Brasil, sob números 6.777, 6.779 e 6.782.

Parátipos fêmeas depositados na mesma coleção sob os números 6.778, 6.780 e 6.781.

DISCUSSÃO

Culex (Culex) deanei sp. n., de acordo com a chave de LANE¹ (características da genitália masculina), aproxima-se de *Culex corniger*, diferindo dessa espécie pela morfologia do mesosoma (Fig. 2). Os sifões respiratórios das larvas também diferem, pois são muito longos em *Culex deanei* (Fig. 7) e curtos, aproximadamente do comprimento do lobol anal, em *Culex corniger*.

SUMMARY

A new species of *Culex* is described, namely *Culex (Culex) deanei*. According to Lane's key it approaches *Culex corniger*, differing from this by the mesosome's morphology. The breathing tubes of larvae also differ, being very long in *Culex deanei* and short in *Culex corniger*.

REFERÊNCIAS

- 1 — LANE, J. — Neotropical Culicidae: volume 1. São Paulo, Universidade, 1953.

Recebido para publicação em 23 de abril de 1959.

